

Ersatzteilblatt

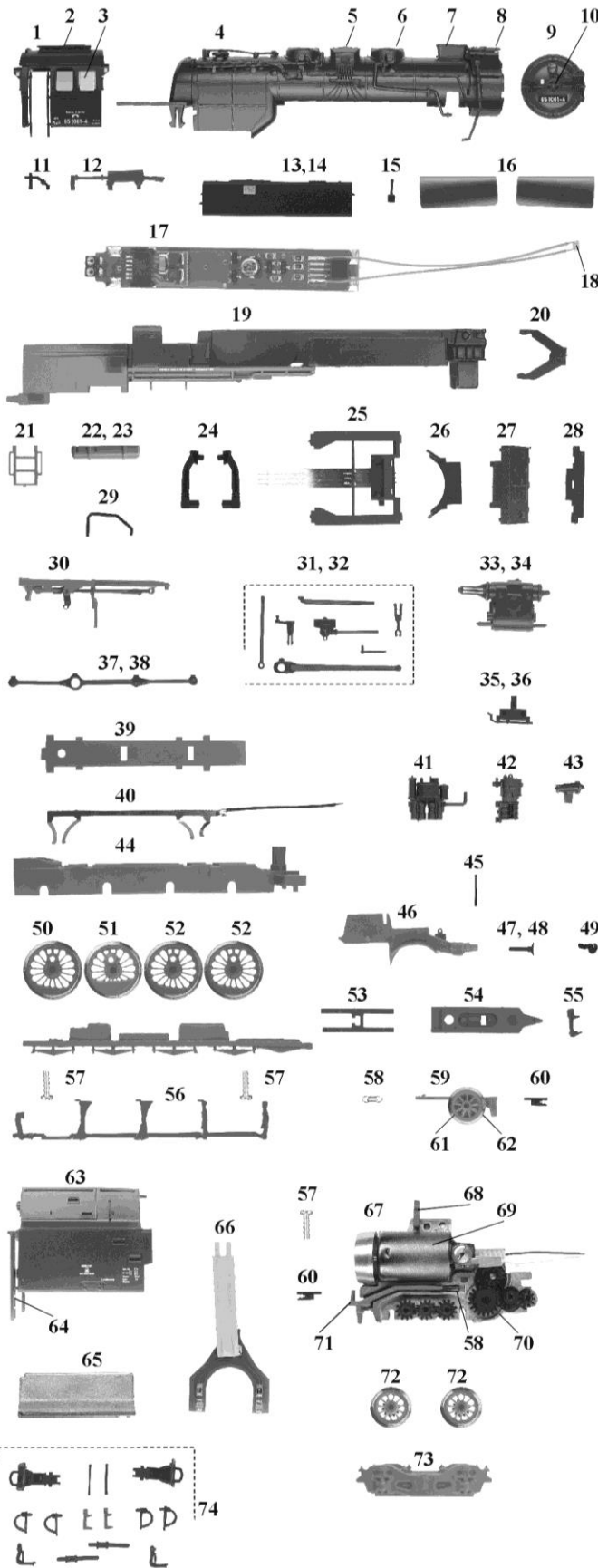
GÜTZOLD

MODELLBAU GMBH

Gützold Modellbau GmbH - Industrierandstraße 16 - 08060 Zwickau - Tel.: +49 (0) 375/58959-0 – Fax.: +49 (0) 375/523836

Lok: 65 1024-2

Art.-Nr.: 72401



Pos.	Bestell-Nr.	Ersatzteilbezeichnung	Pr.-Gr.
1	72410-01	Führerhaus komplett	18
2	72010-03	Schutzgitter	6
3	72010-02	Fenster	8
4	72020-03	Kessel komplett	20
5	72010-09	Sandkasten	7
6	72010-10	Dampfdom 2 x	9
7	72020-04	Giesl-Flachejektor	7
8	72010-12	Mischvorwärmer	8
9	72040-03	Rauchkammertür kompelt	12
10	72010-15	Handrad Rauchkammertür	4
11	72050-03	Heizunganschluß FH links	4
12	72010-19	Steuerkasten	7
13	72040-04	Wasserkasten links	11
14	72040-05	Wasserkasten rechts	11
15	72010-25	Handstange (Wasserkasten)	3
16	72010-13	Windleitbleche recht+links	9
17	72010-16	Leiterplatte Tragrahmen	13
18	72050-06	Spitzenlicht bedrahtet	9
19	72410-03	Tragrahmen	15
20	72010-67	Spange	6
21	72050-08	Führerhausleiter	8
22	72050-09	Luftkessel links	7
23	72050-10	Luftkessel rechts	7
24	72010-35	Dampfrohre rechts+links	8
25	72010-26	Pumpenträger kompl.	15
26	72010-27	Kesselkragen	7
27	72010-30	Verkleidung	9
28	72010-31	Trittplatte	7
29	72010-29	Leitung	4
30	72010-24	Gleitbahnträger komplett	12
31	72010-65	Steuerung links	12
32	72010-66	Steuerung rechts	12
33	72010-51	Zylinder links	8
34	72010-52	Zylinder rechts	8
35	72050-11	Zylinderanschluß links	7
36	72050-12	Zylinderanschluß rechts	7
37	72010-53	Kuppelstange links	8
38	72010-54	Kuppelstange rechts	8
39	72010-41	Lokrahmenabdeckung	3
40	72010-42	Radschleifer rechts+links	11
41	72010-49	Speisepumpe	2
42	72010-69	Luftpumpe	2
43	72010-70	Lichtmaschine	2
44	72010-43	Lokrahmen	12
45	72010-47	Handstange	3
46	72050-13	Vorbau	9
47	72010-33	Puffer, gewölbt	2
48	72010-34	Puffer, flach	2
49	72010-32	Kuppelhaken	2
50	72050-14	Kuppelradsatz mit Zahnrad	10
51	72050-15	Treibradsatz	9
52	72050-16	Kuppelradsatz	9
53	72010-44	Achsfeder	2
54	72010-50	Wippe	4
55	73010-42	Auftritt	3
56	72010-46	Bremsgestänge	11
57	48010-38	Schraube KA1.8x6	2
58	72010-55	Zugfeder	2
59	72050-17	Vorläufer komplett	12
60	72010-57	Kuppelungsaufnahme TT	3
61	72050-18	Radsatz	9
62	72050-19	Achslager	3
63	72410-04	Tendergehäuse komplett	18
64	72010-05	Tenderleiter (2 Stück)	5
65	72010-37	Gewicht	6
66	72010-06	Leiterplatte Lampe hinten	12
67	72050-21	Getriebe komplett	21
68	72010-18	Drehgestellhalter	3
69	72010-07	Motor komplett	18
70	72010-64	Satz Zahnräder (14 Stück)	11
71	72050-22	Kinematik Tender	4
72	72050-23	Tenderradsatz	10
73	72010-39	Drehgestellblende	9
74	72050-24	Zurüstbeutel	12