

# Ersatzteilblatt

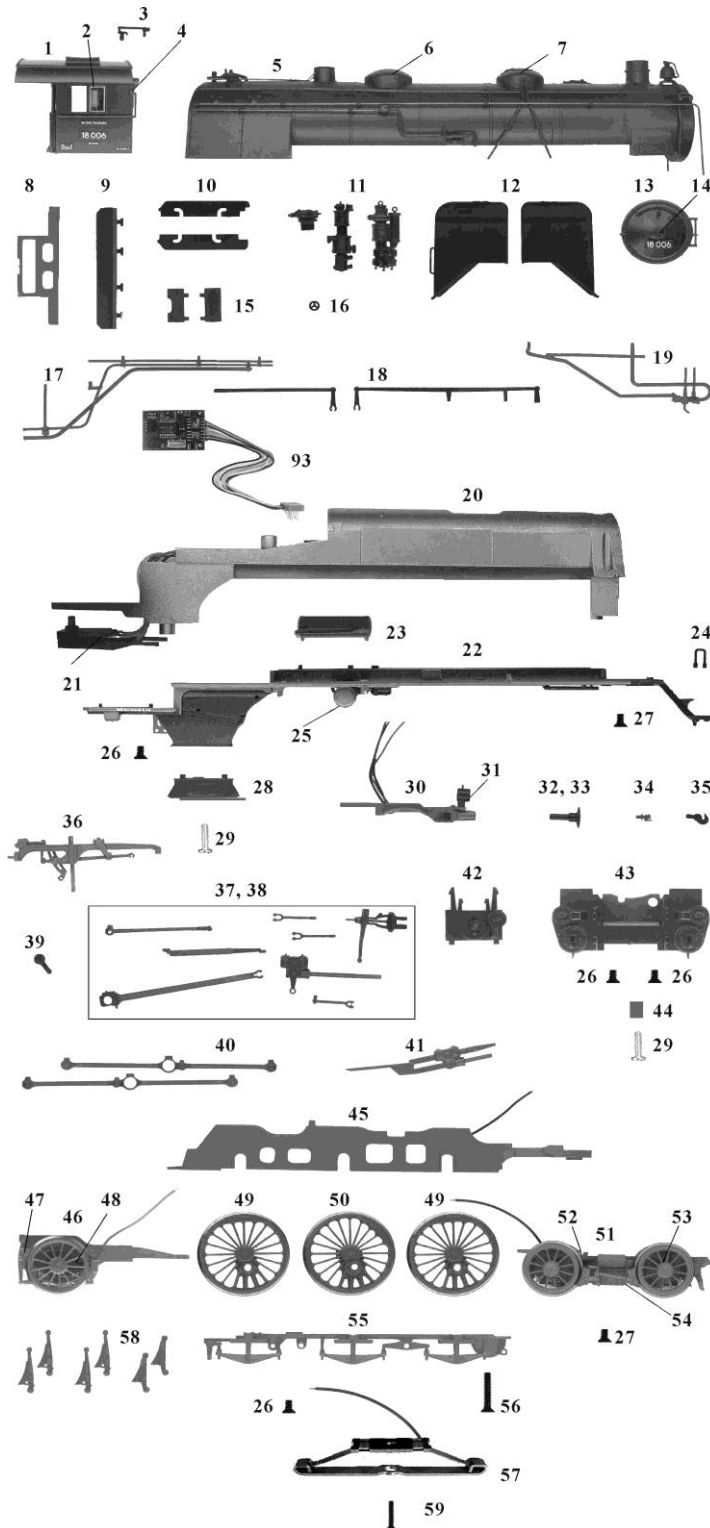
# GÜTZOLD

MODELLBAU GMBH

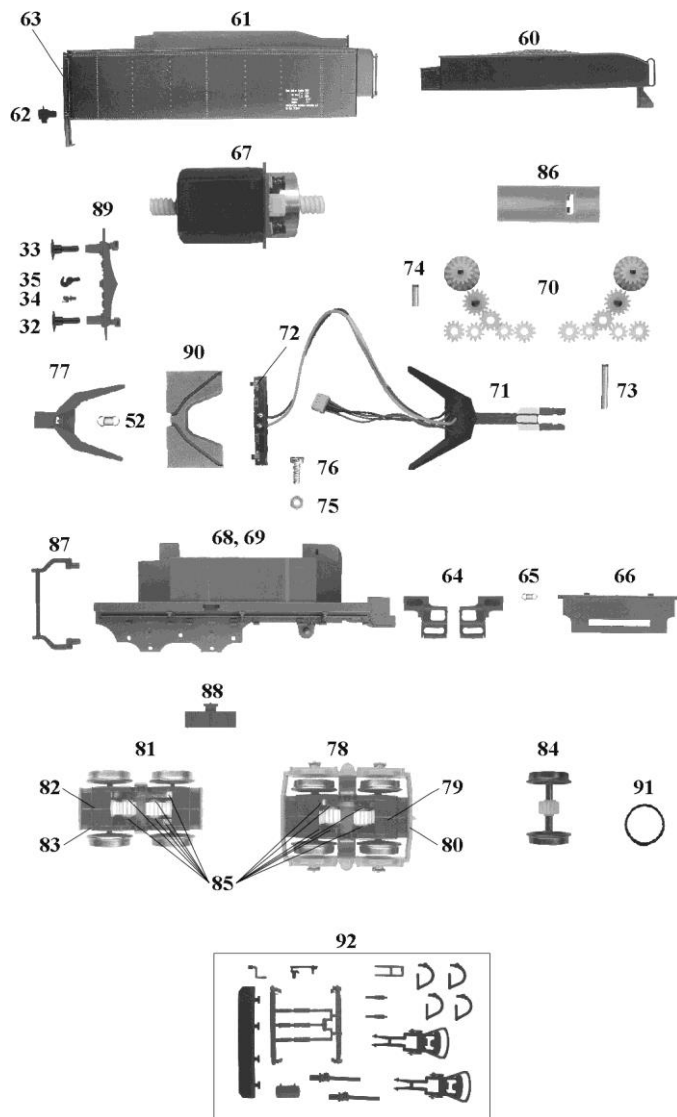
Gützold Modellbau GmbH - Industrierandstraße 16 - 08060 Zwickau - Tel.: +49 (0) 375/58959-0 – Fax.: +49 (0) 375/523836

## Lok: 18 006

## Art.-Nr.: 51100



Pos.	Bestell-Nr.	Ersatzteilbezeichnung	Pr.-Gr.
1	51010-01	Führerhaus komplett	19
2	48010-02	Satz Fenster	6
3	48010-03	Pfeifenzug	4
4	51010-02	li+re	4
5	51010-03	Kessel komplett	22
6	51010-04	Dampfdom	4
7	48010-11	Sanddom	4
8	51010-05	Führerhausträger mit Haltestift	6
9	48010-05	Tenderübergang	7
10	51010-06	Trittplatten Führerhaus li+re	7
11	48010-12	Lichtmaschine, Luftpumpe, Speisepumpe	9
12	51010-07	Windeitbleche li+re	9
13	51010-08	Rauchkammertür komplett	9
14	48010-14	Handrad Rauchkammertür	4
15	48010-07	Führerhaustüren li+re	7
16	38020-05	Handrad Kessel li	4
17	51010-09	Leitung Führerhaus re	7
18	51010-10	Steuerstangen (2 Stück)	6
19	51010-11	Friedmann-Ejektor	7
20	51010-12	Lokgewicht mit Leiterplatte und Kuppelkasten	19
21	51010-13	Leiterplatte mit Kuppelkasten	17
22	51010-14	Umlauf komplett	17
23	51010-15	Zusatzluftbehälter mit Leitung	7
24	51010-16	Griff	3
25	51010-17	Mischvorwärmer	9
26	32010-24	Schraube M 2 x 4	2
27	51010-18	Schraube M 1,6 x 4	2
28	51010-19	Aschkasten	5
29	48010-71	Schraube M 2 x 6	2
30	51010-20	Pufferträger mit Lampen	13
31	51010-21	Lampe vorn mit Beleuchtung	9
32	48010-20	Puffer gewölbt	3
33	48010-21	Puffer flach	3
34	48010-23	Dampfheizungsanschluß	3
35	48010-24	Kuppelhaken	4
36	51010-22	Gleitbahnträger komplett	14
37	51010-23	Steuerung links	10
38	51010-24	Steuerung rechts	10
39	48010-50	Gegenkurbel	2
40	51010-25	Kuppelstangen li+re	10
41	51010-26	Kreuzkopf innen	5
42	51010-27	Zylinder mitte komplett	7
43	51010-28	Zylinderblock komplett	11
44	51010-29	Hülse	2
45	51010-30	Lokrahmen komplett	12
46	51010-31	Nachläufer komplett	12
47	48010-44	Bremsgestänge Nachläufer	5
48	48010-43	Radsatz Nachläufer	10
49	51011-01	Kuppelradsatz	10
50	51011-02	Treibradsatz	10
51	51011-03	Vorläufer komplett	14
52	38010-57	Feder	2
53	51011-04	Radsatz Vorläufer mit Achslag	10
54	51010-34	Radschleifer Vorläufer	4
55	51011-05	Bodenplatte	6
56	51010-36	Schraube M 2 x 8	2
57	51010-38	Satz Bremsbacken	8
58	51011-06	Schraube M 2 x 5	2
59	51011-07	Mittelschleifer	8
93	33011-04	Dekorder	21



Pos.	Bestell-Nr.	Ersatzteilbezeichnung	Pr.-Gr.
60	48010-57	Kohlekasten	5
61	51010-39	Tendergehäuse komplett	17
62	48010-59	Lampe hinten	7
63	48010-60	Leiter li + re	6
64	48010-61	Führerhaus Einstieg li + re	7
65	72010-55	Feder	2
66	48010-62	Kuppelkasten Tender	5
67	48010-63	Motor komplett	19
68	48010-64	Tenderrahmen links	9
69	48010-65	Tenderrahmen rechts	9
70	48010-66	Satz Zahnräder	11
71	48010-67	Kinematik-Lok-Tender komple	13
72	48010-68	Leiterplatte Lampe Tender	9
73	48010-69	Stift 2 x 12	2
74	48010-70	Stift 2 x 5	2
75	27430-08	Mutter M 2	2
76	48010-71	Schraube M 2 x 6	2
77	48010-72	Normschacht Tender	5
78	48010-73	Antriebseinheit vorn, komplett	16
79	48010-74	Getriebehälften vorn	7
80	48010-75	Verschlussstück vorn	9
81	48010-76	Antriebseinheit hinten, komple	16
82	48010-77	Getriebehälften hinten	7
83	48010-78	Verschlussstück hinten	5
84	48010-79	Radsatz Tender	10
85	48010-80	Satz Achsschleifer + Scheiben	12
86	48010-81	Leiterplatte Tender	8
87	48010-82	Schienenräumer Tender	5
88	48010-83	Werkzeugkasten	5
89	51010-41	Pufferträger Tender	10
90	48010-85	Tendergewicht	5
91	01158	Haftreifen (10x)	
92	51010-40	Zurüstbeutel	10