

# Ersatzteilblatt

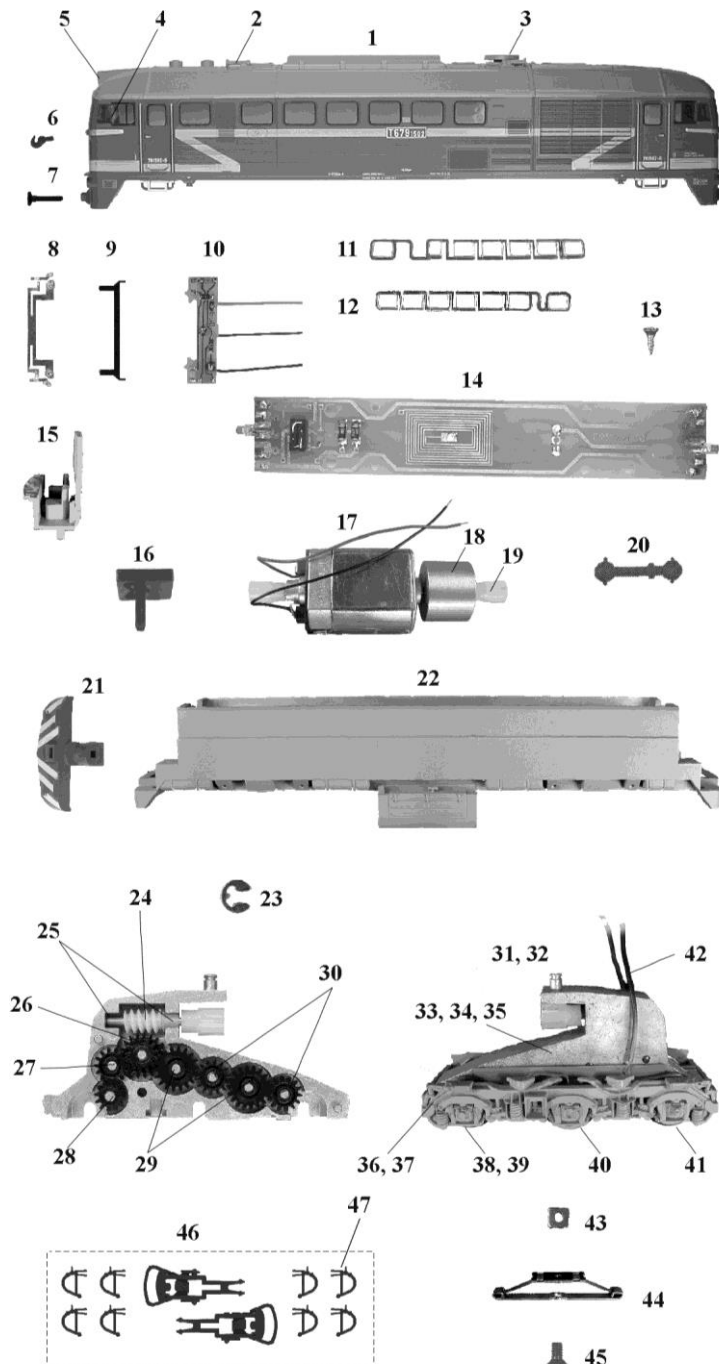
# GÜTZOLD

MODELLBAU GMBH

Gützold Modellbau GmbH - Industrierandstraße 16 - 08060 Zwickau - Tel.: +49 (0) 375/58959-0 – Fax.: +49 (0) 375/523836

## Lok: T 679 1502

## Art.-Nr.: 50633



Pos.	Bestell-Nr.	Ersatzteilbezeichnung	Pr.-Gr.
1	50630-01	Gehäuse kompl.	26
2	50240-02	Typhon	4
3	50240-03	Auspuffglocke	5
4	50603-02	Frontfenster	11
5	50630-03	Lichtprisma Spitzenlicht	5
6	25120-05	Kuppelhaken	2
7	50060-02	Puffer mit Rand	5
8	50010-09	Lichtprisma	6
9	50250-03	Lichtabdeckung	5
10	50250-02	Leiterplatte Lampe	13
11	50010-07	Seitenfenster 1	10
12	50010-08	Seitenfenster 2	10
13	33010-17	Treibschraube 2,2x6,5	2
14	50250-04	Leiterplatte Rahmen	14
15	50010-18	Führerstand	7
16	50010-19	Kupplungskinematik	7
17	50010-15	Motor kompl.	18
18	50010-51	Schwungmasse	8
19	50010-16	Mitnehmer	4
20	50010-17	Kardanwelle	4
21	50630-06	Pflug	7
22	50010-21	Rahmen	15
23	50010-25	Sicherungsscheibe	4
24	50010-26	Schneckenwelle	9
25	50010-32	Lagerbuchse	4
26	50010-27	Zahnrad Z=13/19	4
27	50010-28	Zahnrad Z=14	4
28	50010-29	Zahnrad Z=12	4
29	50010-30	Zahnrad Z=18	4
30	50010-31	Zahnrad Z=14	4
31	50031-04	Drehgestellblende A komplett	19
32	50031-05	Drehgestellblende B komplett	19
33	50010-22	Getriebe kompl.	18
34	50010-23	Getriebegehäuse dick	9
35	50010-24	Getriebegehäuse dünn	8
36	50011-06	Drehgestellblende A	11
37	50010-43	Drehgestellblende B	11
38	50031-01	Radsatz mit Zahnrad und Haftreifen	10
39	33010-16	Haftreifen	2
40	50031-02	Radsatz	9
41	50031-03	Radsatz mit Zahnrad	9
42	50010-33	Paar Radschleifer	8
43	50011-07	Vierkantmutter	4
44	38011-09	Mittelschleifer	8
45	42011-06	Schraube M2x4	2
46	33010-19	Zurüstbeutel	6
47	25120-04	Bremsschlauch	2