

# Ersatzteilblatt

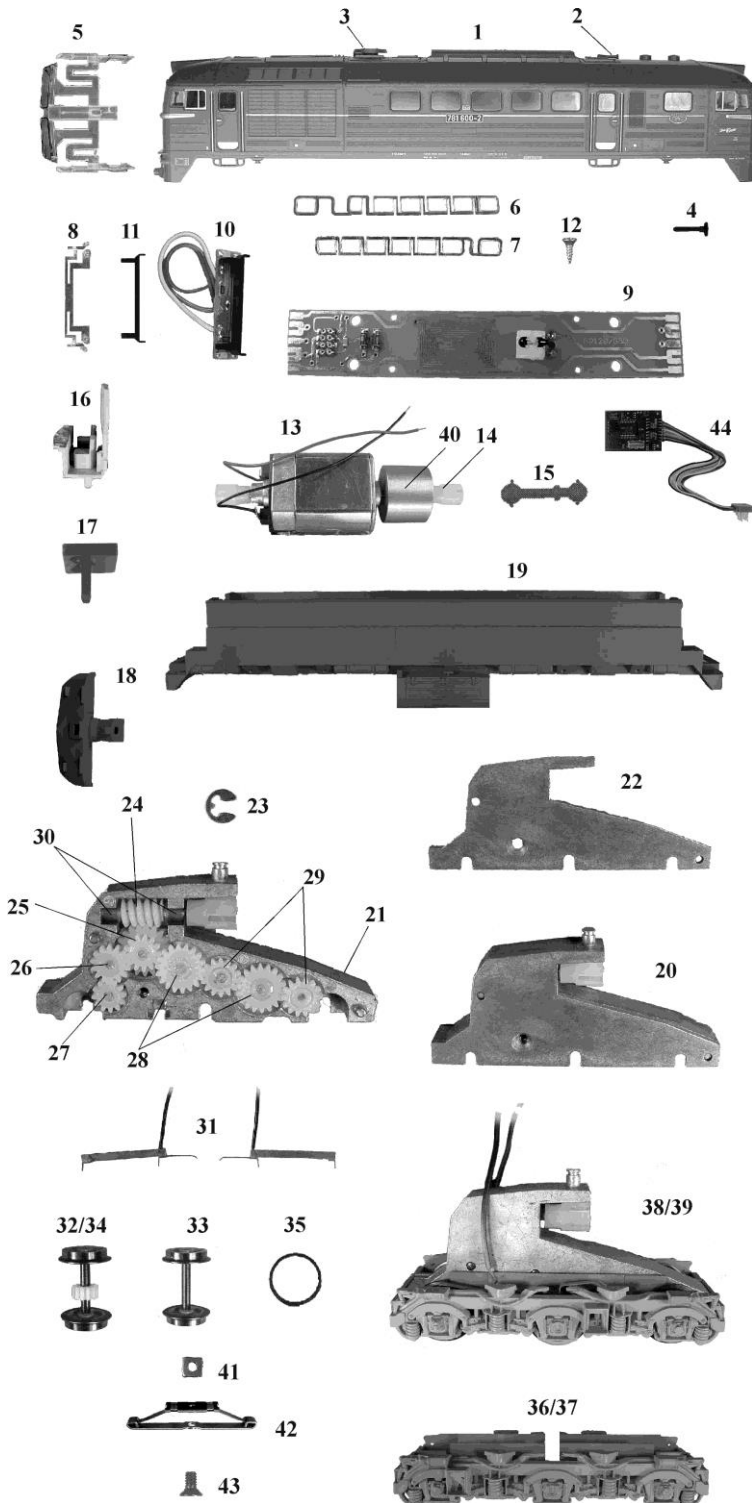
# GÜTZOLD

MODELLBAU GMBH

Gützold Modellbau GmbH - Industrierandstraße 16 - 08060 Zwickau - Tel.: +49 (0) 375/58959-0 – Fax.: +49 (0) 375/523836

## Lok: V 781 600-2 der CSD

## Art.-Nr.: 50631



Pos.	Bestell-Nr.	Ersatzteilbezeichnung	Pr.-Gr.
1	50610-01	Gehäuse kompl.	25
2	50610-02	Typhon	4
3	50610-03	Auspuffglocke	5
4	50610-04	Puffer	5
5	50010-06	Frontfenster	11
6	50010-07	Seitenfenster 1	10
7	50010-08	Seitenfenster 2	10
8	50010-09	Lichtprisma	6
9	50011-08	Leiterplatte	13
10	50010-12	Leiterplatte Lampe	13
11	50010-13	Lichtabdeckung	5
12	33010-17	Schraube	2
13	50010-15	Motor kompl.	18
14	50010-16	Mitnehmer	4
15	50010-17	Kardanwelle	4
16	50010-18	Führerstand	7
17	50010-19	Kupplungskinematik	7
18	50610-05	Pflug	7
19	50610-06	Rahmen	15
20	50010-22	Getriebe komplett	18
21	50010-23	Getriebegehäuse dick	9
22	50010-24	Getriebegehäuse dünn	8
23	50010-25	Sicherungsscheibe	4
24	50010-26	Schneckenwelle	9
25	50010-27	Zahnrad Z= 13/19	4
26	50010-28	Zahnrad Z= 14	4
27	50010-29	Zahnrad Z= 12	4
28	50010-30	Zahnrad Z= 18	4
29	50010-31	Zahnrad Z= 14	4
30	50010-32	Lagerbuchse	4
31	50610-07	Paar Radschleifer	8
32	50011-07	Vierkantmutter	4
33	50011-03	Radsatz m. Zahnrad + Haftreifen	10
34	50011-04	Radsatz	9
35	50011-05	Radsatz m. Zahnrad	9
36	33010-16	Haftreifen	2
38	50611-01	Drehgestellblende A	11
37	50610-09	Drehgestellblende B	11
39	50611-02	Drehgestell A komplett	20
40	50611-03	Drehgestell B komplett	19
41	38011-09	Mittelschleifer	8
42	42011-06	Schraube M2x4	2
43	50010-51	Schwungmasse	8
44	38011-08	Digitalbaustein	23
	33010-19	Zurüstbeutel	6