

# Ersatzteilblatt

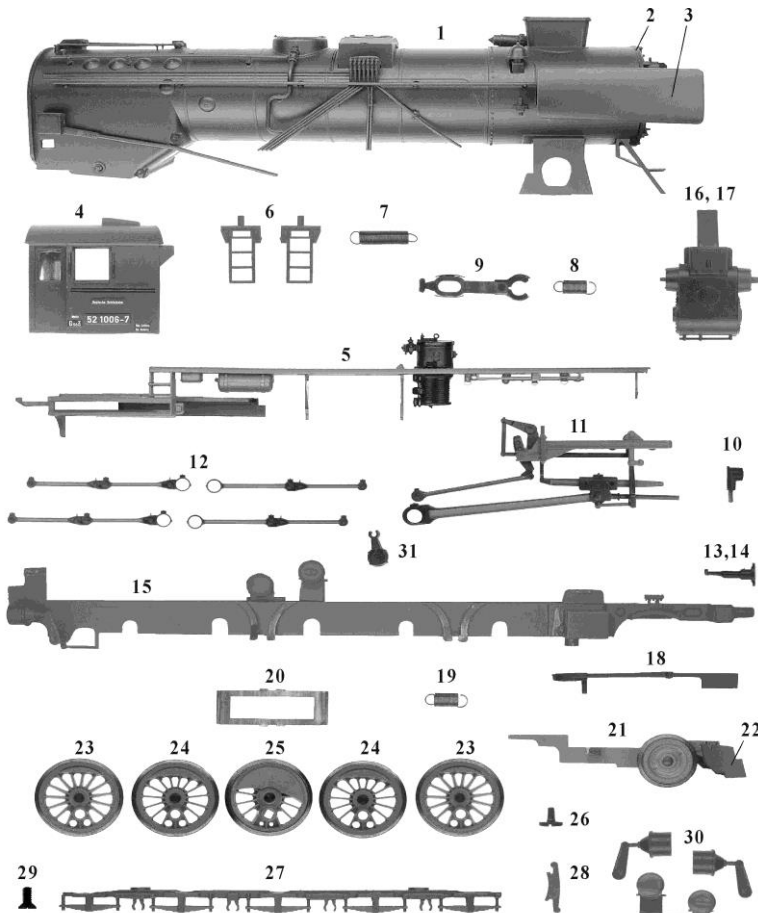
# GÜTZOLD

MODELLBAU GMBH

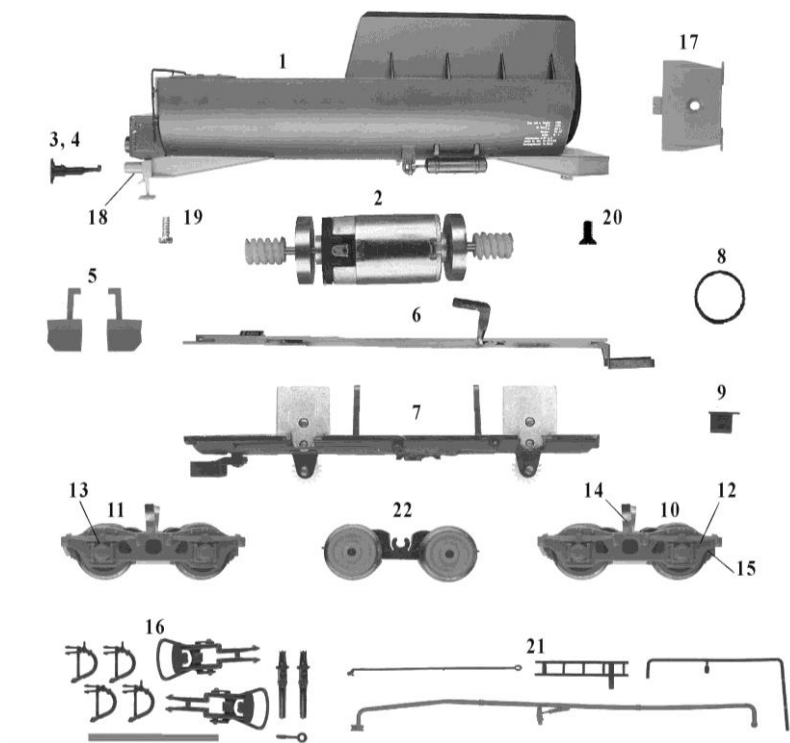
Gützold Modellbau GmbH - Industrierandstraße 16 - 08060 Zwickau - Tel.: +49 (0) 375/58959-0 – Fax.: +49 (0) 375/523836

## Lok: 52 1006-7

## Art.-Nr.: 45101



Pos.	Bestell-Nr.	Ersatzteilbezeichnung	Pr.-Gr.
1	45110-01	Kessel komplett	21
2	45110-02	Rauchkammertür	7
3	32010-03	Paar Windleitbleche	8
4	45110-03	Führerhaus	18
5	32010-05	Umlauf	18
6	32010-06	Paar Leitern	9
7	32010-07	Feder	2
8	28120-01	Feder	2
9	28120-02	Lok-Tender-Verbindung	10
10	32010-08	Lampe	10
11	32010-09	Steuerung komplett	16
12	32010-10	4 Kuppelstange	8
13	18040-01	Puffer gewölbt	2
14	18040-02	Puffer flach	2
15	32010-11	Rahmen komplett	16
16	32010-12	Zylinder rechts	7
17	32010-13	Zylinder links	7
18	32010-14	NEM-Schacht	4
19	32010-15	Feder	2
20	32010-16	Federblech	2
21	45010-03	Vorläufer mit Pflug	14
22	45010-04	Pflug	8
23	32010-18	Radsatz	8
24	32010-19	Radsatz	8
25	32010-20	Radsatz	8
26	32010-21	Schraube M2x5	2
27	32010-22	Bodenplatte	8
28	32010-23	Bremsbacken	4
29	32010-21	Schraube M2x4	2
30	49010-10	Kleinteile	8
31	49010-11	Gegenkurbel	3



Pos.	Bestell-Nr.	Ersatzteilbezeichnung	Pr.-Gr.
1	45110-04	Tendergehäuse	21
2	45010-06	Motor komplett	17
3	18040-01	Puffer flach	2
4	18040-02	Puffer gewölbt	2
5	45010-07	Pflüge (1 Paar)	6
6	45010-08	Leiterplatte	14
7	45010-09	Tenderrahmen komplett	16
8	45010-10	Haftreifen	2
9	45010-11	Abstützung	4
10	45010-12	Drehgestell vorn	16
11	45010-13	Drehgestell hinten	16
12	45010-14	Achsblende vorn	9
13	45010-15	Achsblende hinten	9
14	45010-16	Radschleifer	5
15	45010-17	Bremsbacken	4
16	49010-17	Zurüstbeutel 1	9
17	45010-20	Halterung	4
18	45010-21	Pufferbohle	6
19	45010-22	Schraube M2x6	2
20	32010-24	Schraube M2x4	2
21	45010-23	Teilebeutel	9
22	45010-24	Getriebe	11
	45110-05	Tender komplett	34