

Ersatzteilblatt

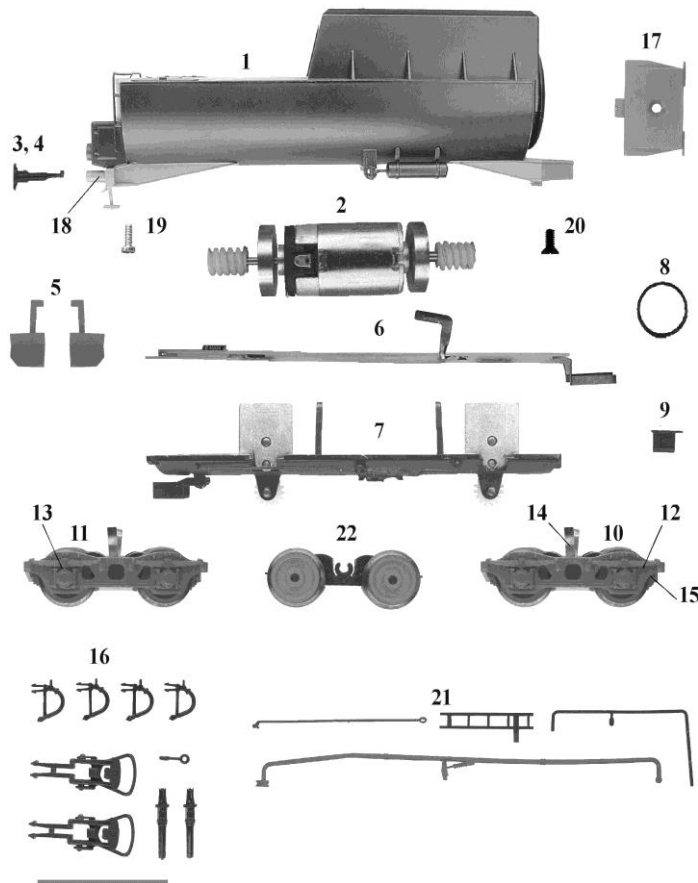
GÜTZOLD

MODELLBAU GMBH

Gützold Modellbau GmbH - Industrierandstraße 16 - 08060 Zwickau - Tel.: +49 (0) 375/58959-0 – Fax.: +49 (0) 375/523836

Lok: Wannentender

Art.-Nr.: 45002



Pos.	Bestell-Nr.	Ersatzteilbezeichnung	Pr.-Gr.
1	45002-01	Tendergehäuse	21
2	45010-06	Motor komplett	17
3	18040-01	Puffer flach	2
4	18040-02	Puffer gewölbt	2
5	45010-07	Pflüge (1 Paar)	6
6	45010-08	Leiterplatte	14
7	45010-09	Tenderrahmen komplett	16
8	45010-10	Haftreifen	2
9	45010-11	Abstützung	4
10	45010-12	Drehgestell vorn	16
11	45010-13	Drehgestell hinten	16
12	45010-14	Achsblende vorn	9
13	45010-15	Achsblende hinten	9
14	45010-16	Radschleifer	5
15	45010-17	Bremsbacken	4
16	49010-19	Zurüstbeutel	9
17	45010-20	Halterung	4
18	45010-21	Pufferbohle	6
19	45010-22	Schraube M2x6	2
20	32010-24	Schraube M2x4	2
21	45010-23	Teilebeutel	9
22	45010-24	Getriebe	11