

Ersatzteilblatt

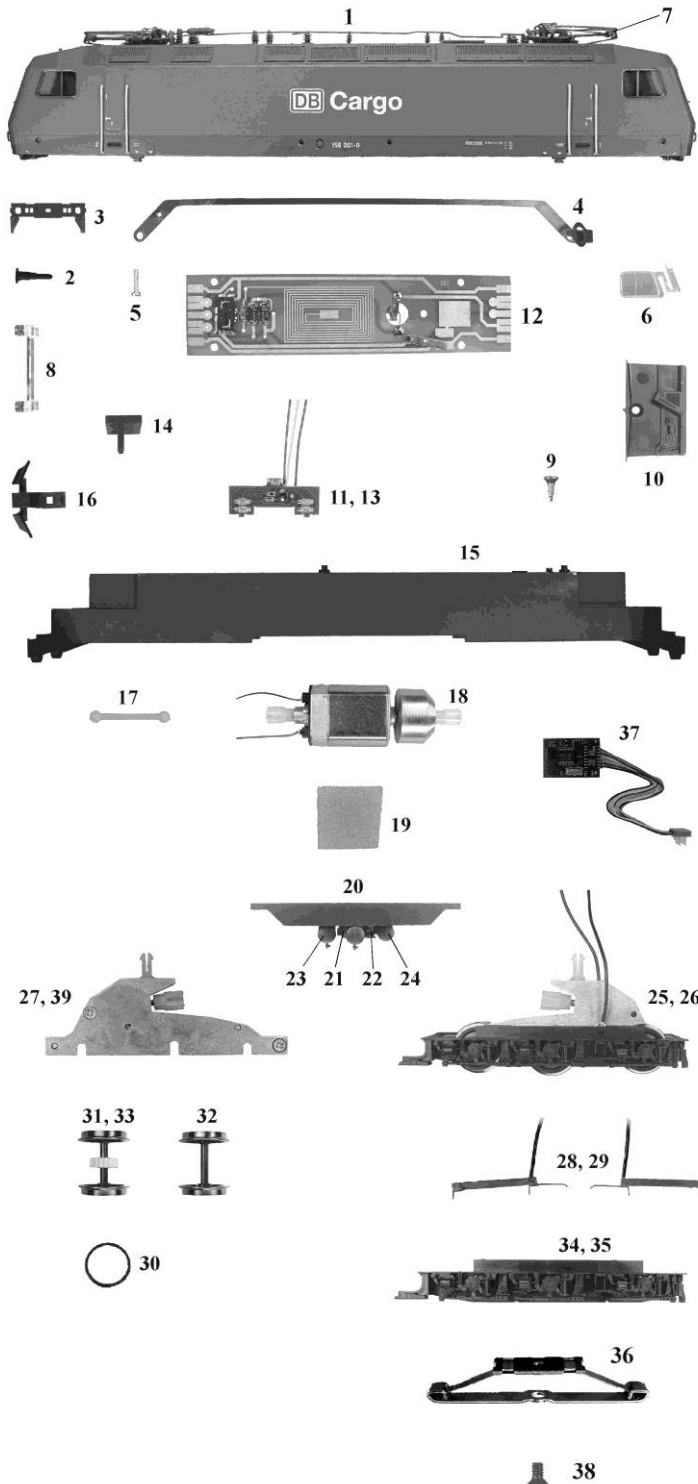
GÜTZOLD

MODELLBAU GMBH

Gützold Modellbau GmbH - Industrierandstraße 16 - 08060 Zwickau - Tel.: +49 (0) 375/58959-0 – Fax.: +49 (0) 375/523836

Lok: 156 001-0

Art.-Nr.: 43130



| Pos. | Bestell-Nr. | Ersatzteilbezeichnung | Pr.-Gr. |
|------|-------------|---------------------------------------|---------|
| 1 | 43100-01 | Gehäuse komplett | 24 |
| 2 | 43100-02 | Puffer | 4 |
| 3 | 43100-03 | Pufferbohle | 7 |
| 4 | 43100-04 | Bügelkontakt | 7 |
| 5 | 43100-05 | Schraube M 1,6 x 8 | 2 |
| 6 | 43100-06 | Fenster | 10 |
| 7 | 43100-07 | Scherenstromabnehmer | 12 |
| 8 | 43100-08 | Lichtprisma | 4 |
| 9 | 33100-17 | Treibschraube M 2,2 x 6,5 | 2 |
| 10 | 43100-09 | Führerstand | 7 |
| 11 | 43100-10 | Leiterplatte, langer Draht | 12 |
| 12 | 39130-01 | Leiterplatte Rahmen | 12 |
| 13 | 43100-11 | Leiterplatte, kurzer Draht | 12 |
| 14 | 50100-19 | Kupplungskinematik | 7 |
| 15 | 39100-13 | Rahmen | 14 |
| 16 | 43100-12 | Pflug | 7 |
| 17 | 39100-15 | Kardanwelle | 4 |
| 18 | 33100-09 | Motor kompl. | 18 |
| 19 | 39100-16 | Andruckkissen | 5 |
| 20 | 43100-13 | Wanne komplett | 12 |
| 21 | 43100-14 | Batteriekasten | 5 |
| 22 | 43100-15 | Schleudfilter | 4 |
| 23 | 43100-16 | Luftkessel groß | 5 |
| 24 | 43100-17 | Luftkessel klein | 5 |
| 25 | 43130-01 | Drehgestell kompl., kurzer Draht | 20 |
| 26 | 43130-02 | Drehgestell kompl. Langer Draht | 20 |
| 27 | 43100-20 | Getriebe | 13 |
| 28 | 39100-24 | Paar Radschleifer, kurzer Draht | 8 |
| 29 | 39100-35 | Paar Radschleifer, lang | 8 |
| 30 | 39100-25 | Haftreifen | 2 |
| 31 | 39230-02 | Radsatz mit Zahnrad | 9 |
| 32 | 39230-03 | Radsatz | 9 |
| 33 | 39230-04 | Radsatz mit Zahnrad u. Haftreifen | 10 |
| 34 | 43100-21 | Achsblende | 12 |
| 35 | 43130-03 | Achsblende, Schleiferseite | 12 |
| 36 | 38130-09 | Mittelschleifer | 8 |
| 37 | 38130-08 | Digitalbaustein | 23 |
| 38 | 39130-08 | Schraube M 2x3 | 2 |
| 39 | 39130-09 | Getriebe Schleiferseite | 14 |
| | 43100-22 | Teilebeutel 1 (Stangen und Griffe) | 10 |
| | 43100-23 | Teilebeutel 2 (Isolatoren) | 10 |
| | 43100-24 | Teilebeutel 3 (Dachteile) | 10 |
| | 43100-25 | Zurüstbeutel | 9 |