

Ersatzteilblatt

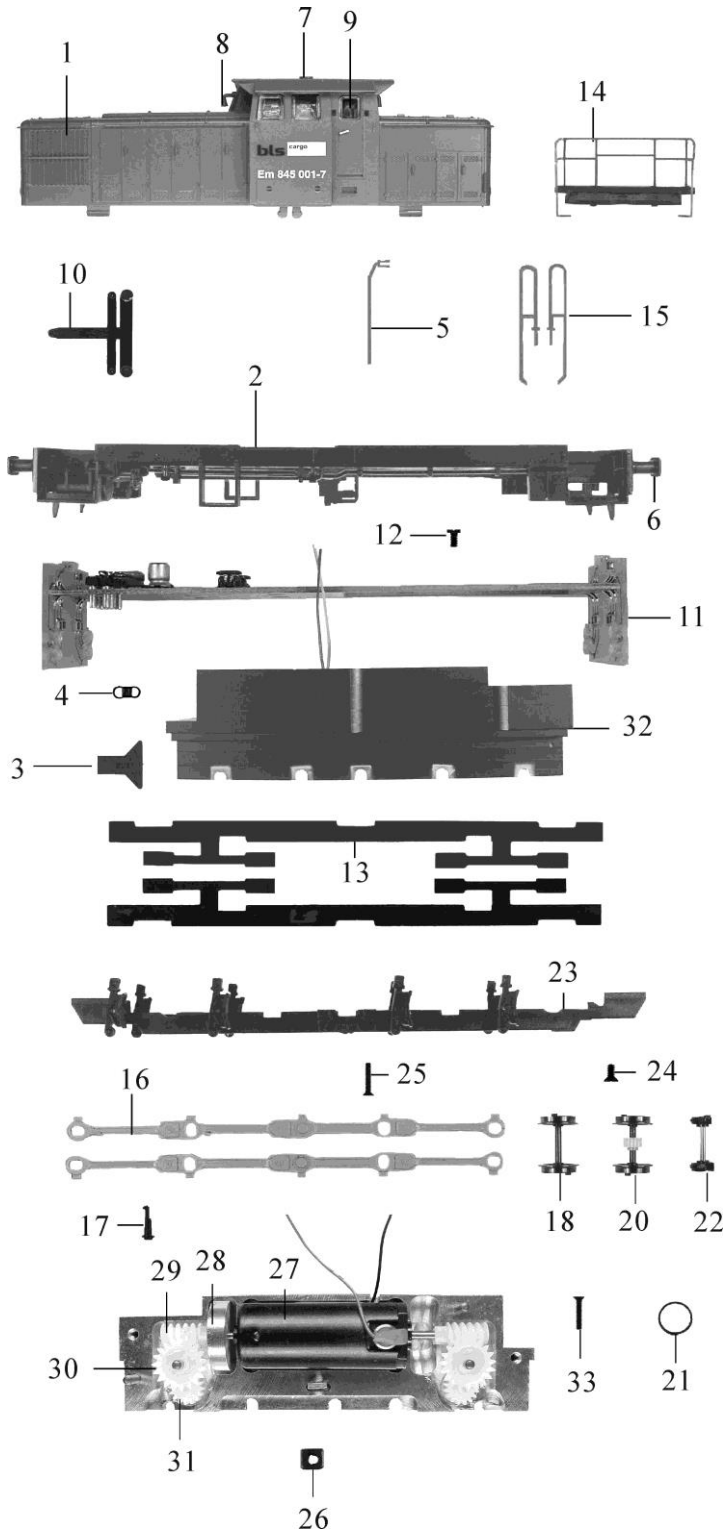
GÜTZOLD

MODELLBAU GMBH

Gützold Modellbau GmbH - Industrierandstraße 16 - 08060 Zwickau - Tel.: +49 (0) 375/58959-0 – Fax.: +49 (0) 375/523836

Lok: Em 845 001-7

Art.-Nr.: 41301



Pos.	Bestell-Nr.	Ersatzteilbezeichnung	Pr.-Gr.
1	41310-01	Gehäuse	20
2	41310-02	Umlauf	14
3	41010-03	Kinematik	3
4	38010-57	Zugfeder	2
5	41020-03	4 Griffstangen Tür	4
6	44030-01	Puffer	2
7	41020-05	Stutzen	3
8	41020-06	Typhon	3
9	41010-07	Satz Fenster	9
10	41010-08	Lichtprisma	6
11	41010-09	Leiterplatte	17
12	32010-29	Schraube M 2 x 4	2
13	41010-11	Satz Radschleifer	9
14	41020-07	Trittplatte mit Geländer	10
15	41100-22	Handlauf li+re	7
16	41020-09	Paar Kuppelstangen	7
17	41020-10	Kurbelbolzen	2
18	41020-11	Radsatz	8
20	41020-13	Radsatz mit Zahnrad und Haftreifen	9
21	33010-16	Haftreifen	2
22	41020-14	Welle mit Gegengewichten	7
23	41010-12	Bodenplatte	7
24	32010-24	Schraube M 2 x 4	2
25	41010-10	Schraube M 2 x 8	2
26	50011-07	Vierkantmutter	2
27	41010-13	Motor komplett	17
28	41010-14	Schwungmasse	8
29	41010-15	Schnecke	4
30	41010-16	Zahnrad Z= 19/10	4
31	41010-17	Zahnrad Z= 16	4
32	41010-18	Getriebe komplett mit Motor	21
33	41100-04	Schraube M 2 x 12	2
	38010-81	Ersatzfeder Motor	2
	01144	Kohlen	/
	41010-19	Zurüstbeutel	6