

# Ersatzteilblatt

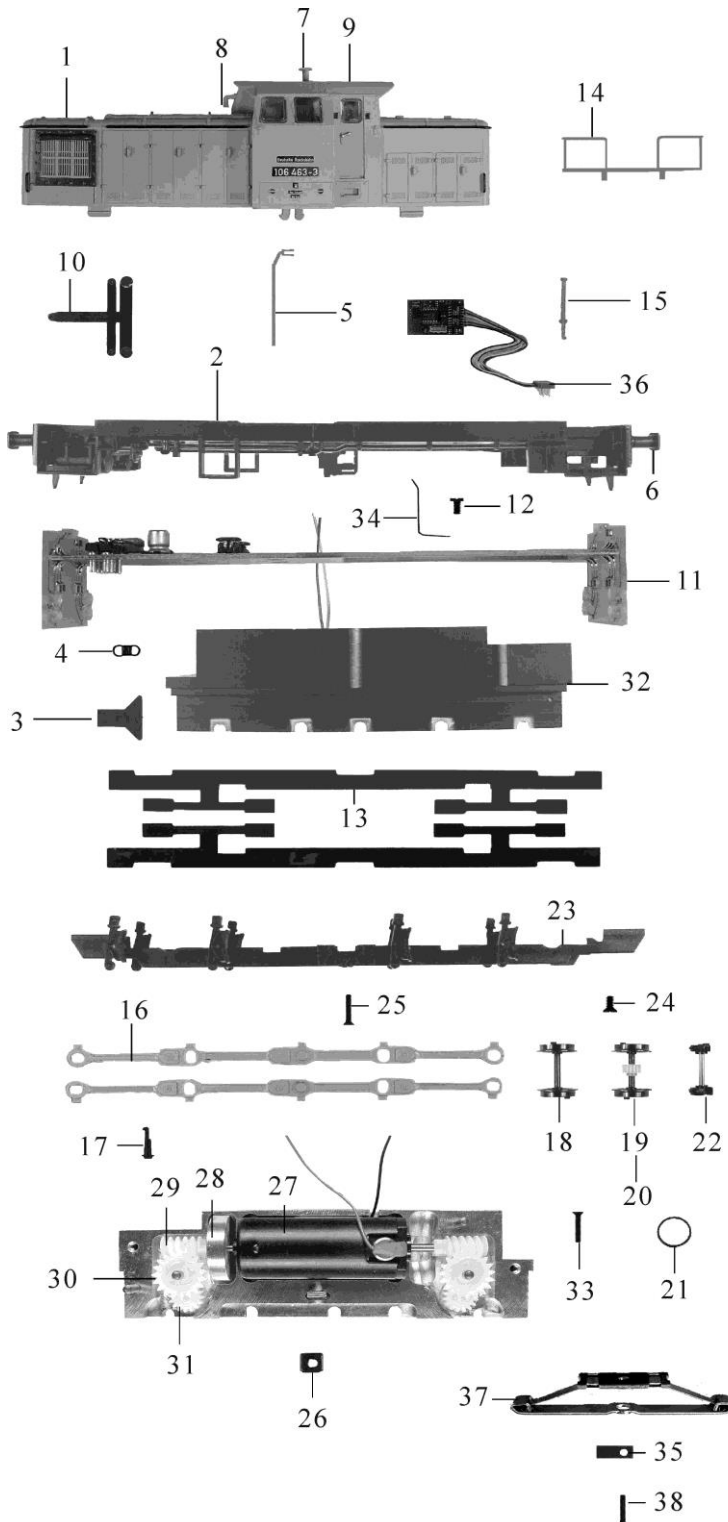
# GÜTZOLD

MODELLBAU GMBH

Gützold Modellbau GmbH - Industrierandstraße 16 - 08060 Zwickau - Tel.: +49 (0) 375/58959-0 – Fax.: +49 (0) 375/523836

## Lok: 106 463-3

## Art.-Nr.: 41130



| Pos. | Bestell-Nr. | Ersatzteilbezeichnung              | Pr.-Gr. |
|------|-------------|------------------------------------|---------|
| 1    | 41010-01    | Gehäuse                            | 20      |
| 2    | 41010-02    | Umlauf                             | 14      |
| 3    | 41010-20    | Kinematik                          | 3       |
| 4    | 38010-57    | Zugfeder                           | 2       |
| 5    | 41010-03    | 4 Griffstangen Tür                 | 4       |
| 6    | 18040-02    | Puffer                             | 2       |
| 7    | 41010-05    | Stutzen                            | 3       |
| 8    | 41010-06    | Typhon                             | 3       |
| 9    | 41010-07    | Satz Fenster                       | 9       |
| 10   | 41010-08    | Lichtprisma                        | 6       |
| 11   | 41010-09    | Leiterplatte                       | 17      |
| 12   | 32010-29    | Schraube M 2 x 4                   | 2       |
| 13   | 41010-11    | Satz Radschleifer                  | 9       |
| 14   | 41010-21    | Trittplatte mit Geländer           | 4       |
| 15   | 41010-22    | 4 x Handstange                     | 4       |
| 16   | 41010-23    | Paar Kuppelstangen                 | 7       |
| 17   | 25120-22    | Kurbelbolzen                       | 2       |
| 18   | 41011-04    | Radsatz                            | 8       |
| 19   | 41011-05    | Radsatz mit Zahnrad                | 8       |
| 20   | 41011-06    | Radsatz mit Zahnrad und Haftreifen | 9       |
| 21   | 33010-16    | Haftreifen                         | 2       |
| 22   | 41010-27    | Welle mit Gegengewichten           | 7       |
| 23   | 41010-12    | Bodenplatte                        | 7       |
| 24   | 32010-24    | Schraube M 2 x 4                   | 2       |
| 25   | 41010-10    | Schraube M 2 x 8                   | 2       |
| 26   | 50011-07    | Vierkantsmutter                    | 2       |
| 27   | 41010-13    | Motor komplett                     | 17      |
| 28   | 41010-14    | Schwungmasse                       | 8       |
| 29   | 41010-15    | Schnecke                           | 4       |
| 30   | 41010-16    | Zahnrad Z= 19/10                   | 4       |
| 31   | 41010-17    | Zahnrad Z= 16                      | 4       |
| 32   | 41010-18    | Getriebe komplett mit Motor        | 21      |
| 33   | 41010-04    | Schraube M 2 x 12                  | 2       |
| 34   | 41011-01    | Kontakt oben                       | 2       |
| 35   | 41011-02    | Kontakt unten                      | 2       |
| 36   | 38011-08    | Lokempfänger                       | 23      |
| 37   | 38011-09    | Mittelschleifer                    | 8       |
| 38   | 41011-03    | Schraube M 2 x 10                  | 2       |
|      | 38010-81    | Ersatzfeder Motor                  | 2       |
|      | 01144       | Kohlen                             | /       |
|      | 41010-19    | Zurüstbeutel                       | 6       |