

# Ersatzteilblatt

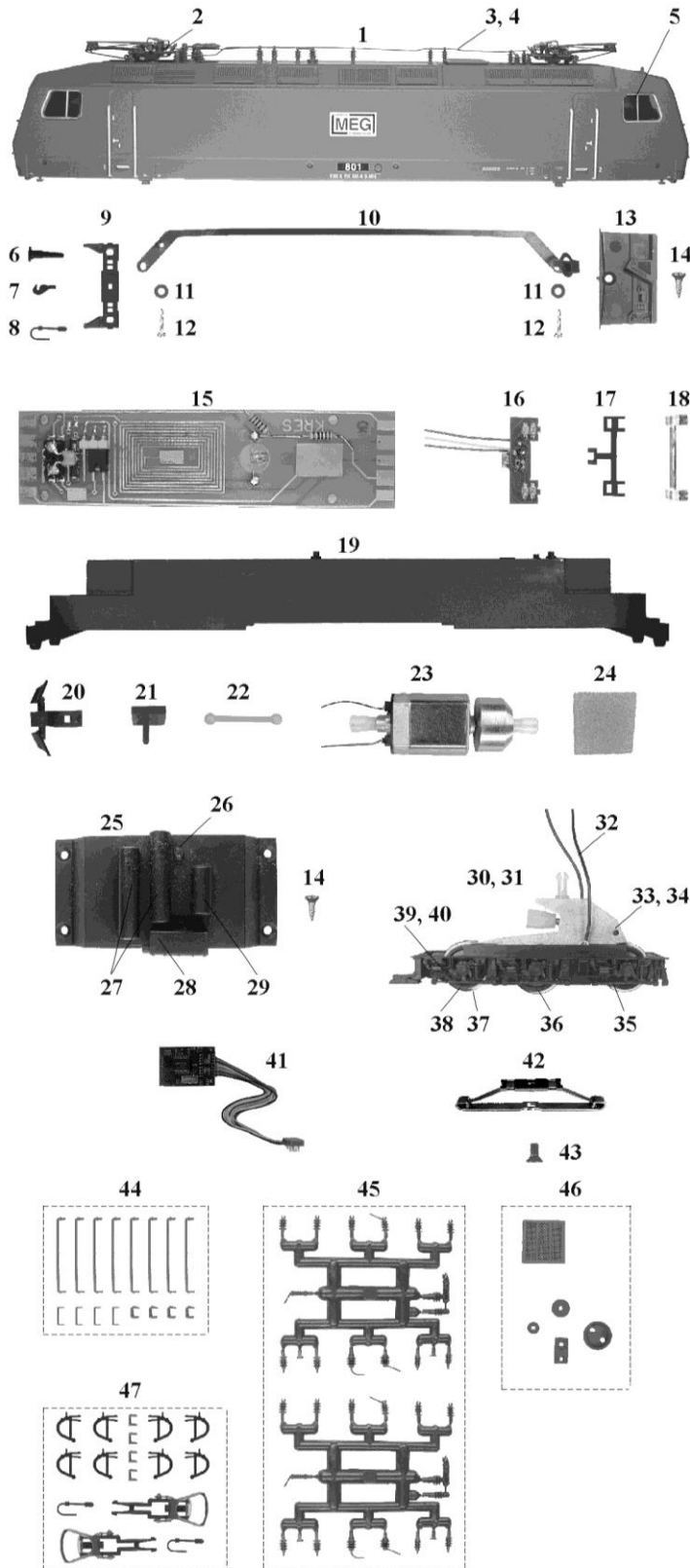
# GÜTZOLD

MODELLBAU GMBH

Gützold Modellbau GmbH - Industrierandstraße 16 - 08060 Zwickau - Tel.: +49 (0) 375/58959-0 – Fax.: +49 (0) 375/523836

## Lok: 801 MEG

## Art.-Nr.: 43330



Pos.	Bestell-Nr.	Ersatzteilbezeichnung	Pr.-Gr.
1	43030-01	Gehäuse komplett	24
2	43010-07	Dachstromabnehmer	12
3	43030-02	E-Leitung lang	11
4	43030-03	E-Leitung kurz	10
5	43030-04	Fenster	10
6	43010-02	Puffer	4
7	25120-05	Kuppelhaken	2
8	43030-05	Steuerleitung	4
9	43030-06	Pufferbohle	10
10	43010-04	Bügelkontakt	7
11	58020-08	Unterlegscheibe	2
12	43010-05	Schraube M1,6x8	2
13	43010-09	Führerstand	7
14	33010-17	Schraube 2,2x6,5	2
15	43031-01	Leiterplatte Rahmen	12
16	43030-09	Leiterplatte Lampe	12
17	43030-10	Lichtabdeckung	5
18	43010-08	Lichtprisma	4
19	39010-13	Rahmen	14
20	43010-12	Pflug	7
21	50010-19	Kurzkupplungskinematik	7
22	39010-15	Kardanwelle	4
23	43030-11	Motor komplett	18
24	39010-16	Andruckfeder	5
25	43010-13	Wanne komplett	12
26	43010-15	Schleuderfilter	4
27	43010-16	Luftkessel groß	5
28	43010-14	Batteriekasten	5
29	43010-17	Luftkessel klein	5
30	43010-19	Drehgestell komplett	20
31	43011-01	Drehgestell komplett Schleiferseite	22
32	39010-35	1 Paar Radschleifer	8
33	43010-20	Getriebe	13
34	43031-02	Getriebe Schleiferseite	14
35	39021-02	Radsatz mit Zahnrad	9
36	39021-03	Radsatz	9
37	39021-04	Radsatz mit Zahnrad u. Haftreifen	10
38	39010-25	Haftreifen	2
39	43010-21	Achsblende	12
40	43011-03	Achsblende Schleiferseite	12
41	33011-04	Dekorder	21
42	38011-09	Mittelschleifer	8
43	39011-08	Schraube M2x3	2
44	43010-22	Teilebeutel 1 (Stangen und Griffe)	10
45	43010-23	Teilebeutel 2 (Isolatoren)	10
46	43010-24	Teilebeutel 3 (Dachteile)	9
47	43010-25	Zurüstbeutel	9