

Ersatzteilblatt

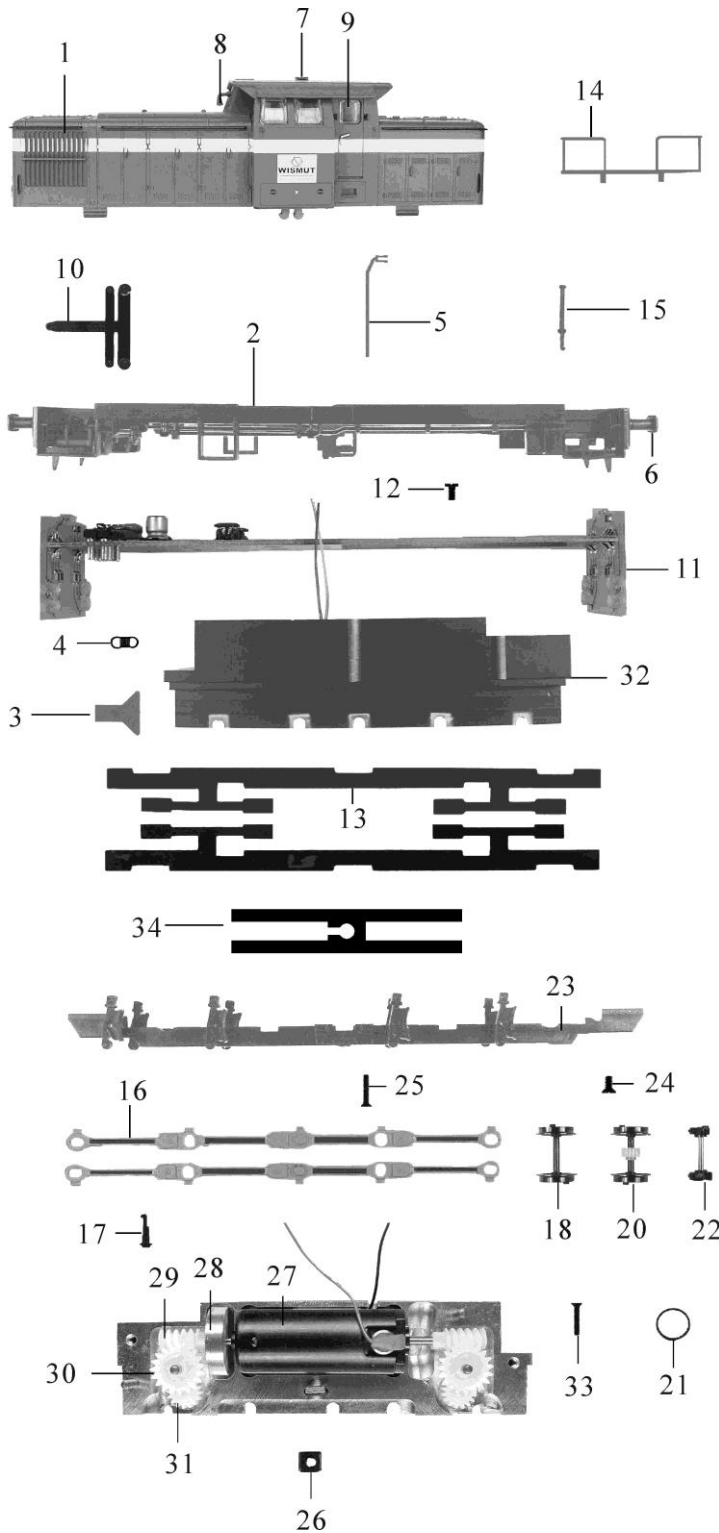
GÜTZOLD

MODELLBAU GMBH

Gützold Modellbau GmbH - Industrierandstraße 16 - 08060 Zwickau - Tel.: +49 (0) 375/58959-0 – Fax.: +49 (0) 375/523836

Lok: Privatbahn „Wismut“

Art.-Nr.: 41302



Pos.	Bestell-Nr.	Ersatzteilbezeichnung	Pr.-Gr.
1	41320-01	Gehäuse	20
2	41320-02	Umlauf	14
3	41320-03	Kinematik	3
4	38010-57	Zugfeder	2
5	41010-03	4 Griffstangen Tür	4
6	18040-02	Puffer	2
7	41320-04	Stützen	3
8	41320-05	Typhon	3
9	41010-07	Satz Fenster	9
10	41010-08	Lichtprisma	6
11	41010-09	Leiterplatte	17
12	32010-29	Schraube M 2 x 4	2
13	41010-11	Satz Radschleifer	9
14	41010-21	Trittplatte mit Geländer	4
15	41010-22	4 x Handstange	4
16	41020-09	Paar Kuppelstangen	7
17	41020-10	Kurbelbolzen	2
18	41320-06	Radsatz	8
20	41320-07	Radsatz mit Zahnrad und Haftreifen	9
21	33010-16	Haftreifen	2
22	41320-08	Welle mit Gegengewichten	7
23	41030-07	Bodenplatte	7
24	32010-24	Schraube M 2 x 4	2
25	41010-10	Schraube M 2 x 8	2
26	50011-07	Vierkantmutter	2
27	41010-13	Motor komplett	17
28	41010-14	Schwungmasse	8
29	41010-15	Schnecke	4
30	41010-16	Zahnrad Z= 19/10	4
31	41010-17	Zahnrad Z= 16	4
32	41030-08	Getriebe komplett mit Motor	21
33	41010-04	Schraube M 2 x 12	2
34	41010-028	Radfeder	4
	38010-81	Ersatzfeder Motor	2
	01144	Kohlen	/
	41010-19	Zurüstbeutel	6